



## **L'enfant au grelot**

parole  
et musiques

**Libre adaptation du scénario du film d'animation des studios Folimage**

### **SYNOPSIS :**

Une nuit, sans que l'on sache pourquoi ni comment, un panier est tombé du ciel...

Dans le panier, il y a un bébé, dans la main du bébé un grelot doré...

D'où vient-il ? Qui est-il ? C'est ce que se demande le facteur qui vient de le trouver sur son chemin en traversant la forêt.

En grandissant, il sera un drôle d'enfant qui parle aux étoiles et qui aimerait vraiment bien savoir d'où il vient...

### **INFOS :**

Quête des origines, relation père / fils, poésie et aventures pour une histoire

autour de Noël qui sort des sentiers battus.

Dans un espace agencé en deux parties :

Une « technique » accueillant un siège, l'installation son et les instruments depuis laquelle la conteuse musicienne joue, bruite et livre le récit.

Une « décor » depuis laquelle elle interprète des personnages, donne vie à l'histoire en direct, installe une scénographie minimaliste mais évocatrice à l'aide d'objets et de matières.

**Libre adaptation du scénario du film d'animation des studios Folimage :**

<https://www.folimage.fr/fr/production/l-enfant-au-grelot-50.htm>

**Album jeunesse :**

<https://www.casterman.com/Jeunesse/Catalogue/les-albums-casterman/lenfant-au-grelot>

Dossier pédagogique sur demande.

Possibilité d'interventions pédagogiques en amont

ou en aval avec des classes de maternelles à CE1 musique et/ou conte et théâtre.

***Adaptation, création et jeu : Françoise Danjoux***

### FICHE TECHNIQUE

**Tout public dès 3 ans – Scolaires : TPS à CE1**

Durée du spectacle : 40 mn

Jauge recommandée : 70 à 80 spectateurs, adultes compris selon la configuration de la salle.

Espace scénique minimum : 4m d'ouverture x 3m de profondeur

Autonomie totale lumière et son

Obscurité nécessaire

Installation : 1h 30 et démontage : 30mn.



**Fouillez, cherchez, secouez.  
Vous trouverez sûrement  
Chaussure à votre pied,  
Ou plutôt sonorité à votre oreille !**

**Sac à Son, c'est avant tout du son  
au service de l'imaginaire,  
du verbe et de la chanson.**

Créée en 2001, à l'initiative de Françoise Danjoux - après une période de créations au sein du Théâtre des Mots (69), le travail de la compagnie se construit autour d'un style fait d'expressions plurielles ayant pour fondation la musicalité des matières, des instruments, des mots et des corps.

Spectacles sonores, récits contés et chantés, mouvements qui en disent long, corps qui découpent le temps, c'est une atmosphère musicale qui se dégage des créations sans pour autant s'en arrêter là. Puisqu'il s'agit bien toujours de dire, de raconter, d'imaginer...

La réflexion menée par Françoise Danjoux sur l'éveil artistique du tout petit l'amène à créer pour le jeune public, puis pour le très jeune public (0/3 ans). Cette démarche implique aussi la mise en place d'actions de formation en direction des personnels de la petite enfance autour du conte et de la musique.

Les comédiens, conteurs et musiciens d'horizons variés qui se mêlent aux différents projets apportent chacun leur savoir-faire et leur imaginaire qui donnent aux créations de la compagnie ce petit air de « pas encore vu... ».

CONTACT COMPAGNIE : MARIE-CLAIRE MAZEILLÉ

04 66 83 87 13 / 06 21 26 24 78 [mcm@emergence-arts.com](mailto:mcm@emergence-arts.com)

## *L'équipe*



### **Françoise Danjoux navigate entre conte & musique.**

Après dix années de créations au sein du Théâtre des Mots, elle est à l'origine de La compagnie Sac à Son dont elle assure la direction artistique. Musicienne, elle accompagne la parole dans ses voyages. Comédienne, elle la met en scène.

Aujourd'hui, le cap est mis sur un travail de recherche, de complémentarité et d'équilibre entre ces formes d'expressions artistiques qui sont les siennes : la voix à travers le chant et le conte, le corps en mouvement et en rythme, mis au service d'explorations et d'accompagnement du récit mis en scène.

À travers la création de spectacles pour le jeune public et leur famille, Françoise Danjoux allie sa passion de la scène à celle de l'univers de l'enfance.



### **Gaël Dod graphiste & peintre**

Depuis la création de la compagnie, elle a su mettre son savoir faire et sa sensibilité au service des nos visuels, retransmettre la part d'imaginaire de nos spectacles en la rendant visible dans ses illustrations.

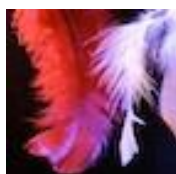
"Mes peintures sont comme des rêves dont je capte la forme passagère. Elles sont faites d'instantanés éphémères qui, posés bout à bout, racontent ma vie".

## *Nos spectacles*



### **Jardins**

- petite enfance
- tout public dès 3/4 ans
- tout public dès 7 ans



### **Greli - Grelo**

- tout petits – jusqu'à 3 ans



### **L'enfant au grelot**

- tout public – 3/7 ans
- scolaires - TPS à CE1



### **Road stories**

- tout public dès 7 ans



### **Entre ciel et terre**

- petite enfance



### **De ci de là**

- tout public dès 3/4 ans
- tout public dès 7 ans



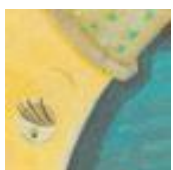
### **Domino**

- petite enfance
- tout public dès 3/4 ans

## ***Nos formations***



**Petite enfance  
et éveil musical**



**Il était une fois...  
Des histoires pour les petits**



**Chansons, comptines  
et jeux de doigts**



**Compagnie Sac à Son**

**27 rue Coste, 69300 Caluire et Cuire  
N° Siret : 438 289 91000 020 / Code APE : 9001 Z**